

CATÁLOGO DO ITEM IMPORTADO

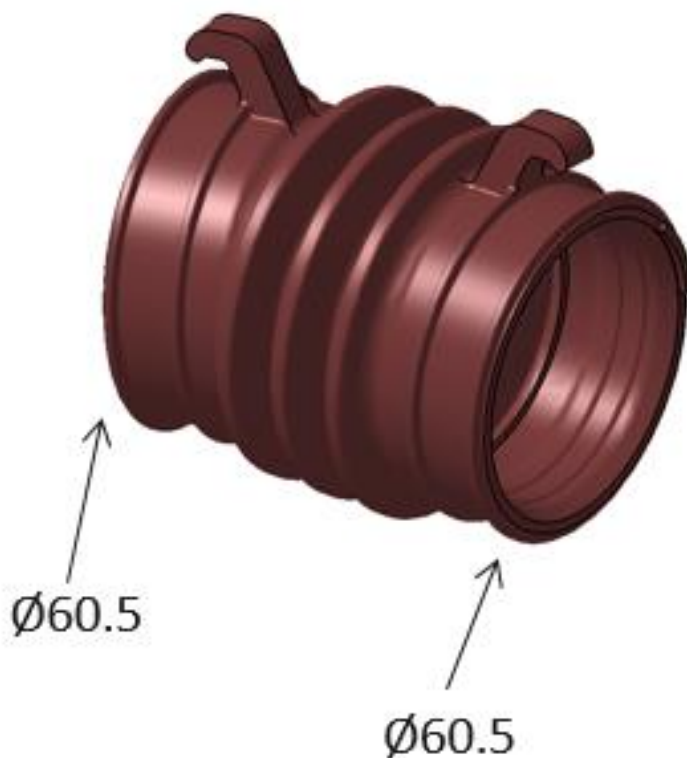
Pleito de Inclusão de Ex-Tarifário

Número de Controle SDIC	NCM	Sugestão de descrição do ex-Tarifário
F135-16LI	8409.91.90	<i>Duto flexível de entrada do sistema de admissão de ar dentro do cofre do motor fabricado em borracha tipo ACM, para operação em pressão relativa negativa, com resistência a temperatura, combustível, óleo, ozônio e com diâmetro dos bocais de 60,5 mm.</i>

1. Especificações técnicas detalhadas da autopeça:

Duto flexível de entrada do sistema de admissão de ar dentro do cofre do motor fabricado em borracha tipo ACM, para operação em pressão relativa negativa, com resistência a temperatura, combustível, óleo, ozônio e com diâmetro dos bocais de 60,5 mm.

2. Imagens da autopeça importada e/ou desenho esquemático:



3. Aplicação do item importado:

O item será incorporado ao motor de pistão de ignição por centelha.

4. Função do item importado no produto fabricado pela empresa pleiteante do ex-tarifário:

Transmitir ar para o sistema de admissão.